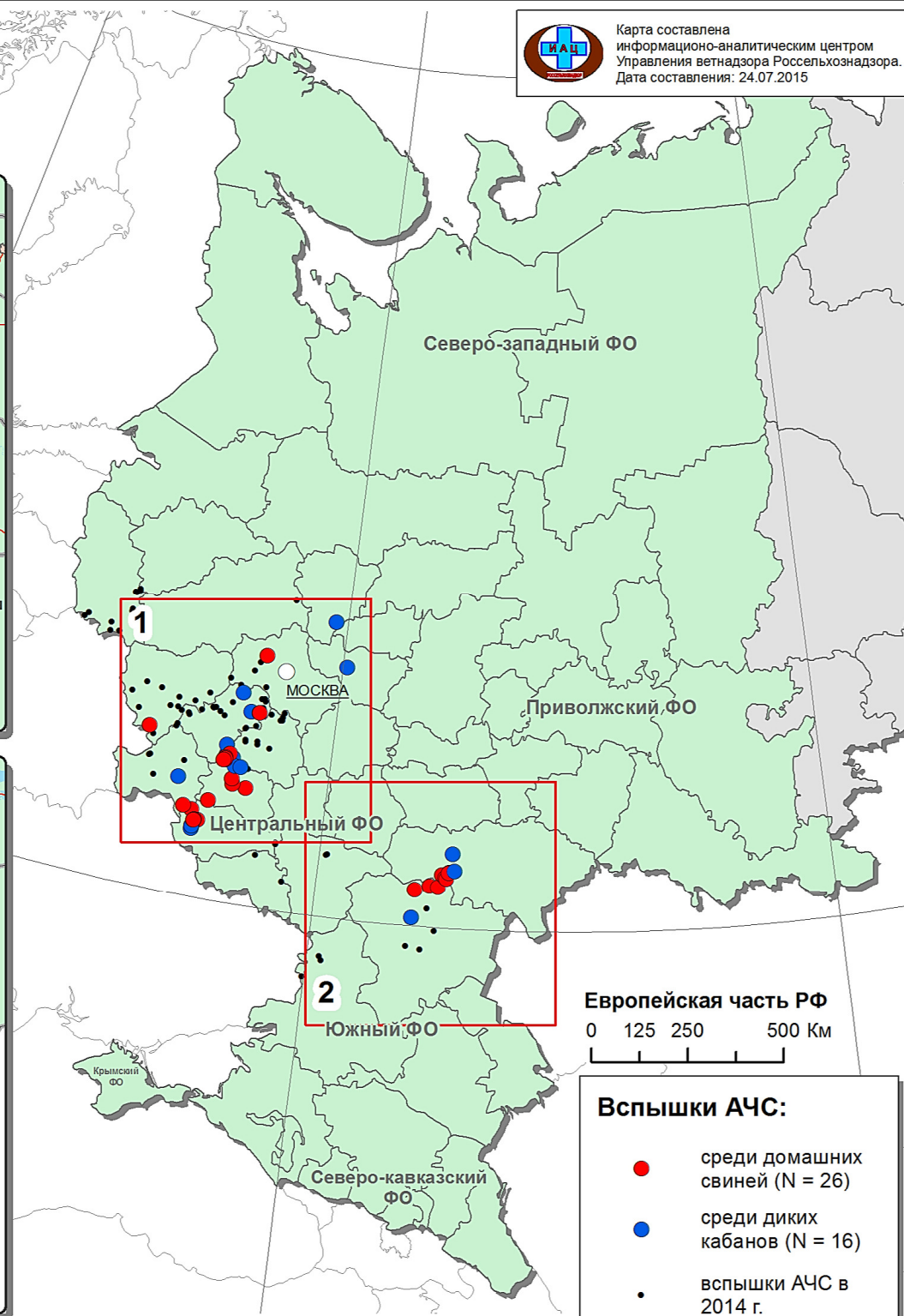


Эпизоотическая ситуация по АЧС на территории Российской Федерации в 2015 г. (N = 42 по данным* на 24.07.2015)

- Брянская обл.:**
1. с. Марицкий хутор, Севский район
 2. с. Кукуевка, Навлинский район
- Владимирская обл.:**
3. близ д. Устье, Собинский район
- Волгоградская обл.:**
4. Госзаказник "Раздорский", Даниловский район
 5. с. Козловка, Руднянский район
 6. д. Андреевка, Жирновский район
 7. с. Терса, Еланский район
- Калужская обл.:**
8. заповедник "Калужские засеки", Ульяновский район
 9. заповедник "Калужские засеки", близ д. Новая деревня, Ульяновский район
 10. О/х ООО "Медынский парк", Медынский район
 11. О/х ООО "Петровское", д. Выселки, Ферзиковский район
 12. д. Лаговщина, Тарусский район
- Курская обл.:**
13. п. Дворики, Дмитриевский район
 14. близ п. Велье, Рыльский район
 15. д. Бузел, Хомутовский район
 16. с. Беляево, Коньшевский район
 17. близ д. Бузел, Хомутовский район
 18. с. Сныткино, Хомутовский район
 19. д. Шатуновка, Хомутовский район
- Московская обл.:**
20. д. Куртниково, Истринский район
- Орловская обл.:**
21. с. Красное, Залегощенский район
 22. д. Зяблое, Орловский район
 23. г. Орел
 24. близ д. Зубари, Болховский район
 25. О/х ОАО "Алекта", Болховский район
 26. близ д. Волобуево, Мценский район
 27. д. Васильевка, Болховский район
 28. д. Снегирева, Болховский район
 29. д. Медведки, Болховский район
 30. д. Реутово, Знаменский район
 31. д. Жуевка, Болховский район
 32. д. Долбенкино, Дмитровский район
 33. д. Столбчее, Знаменский район
- Саратовская обл.:**
34. с. Атаевка, Лысогорский район
 35. близ с. Широкий Карамыш, Лысогорский район
 36. с. Невежино, Лысогорский район
 37. с. Большие Копены, Лысогорский район
 38. с. Широкий Карамыш, Лысогорский район
 39. близ д. Б. Осиновка, Аткарский район
 40. близ д. Двоенка, Лысогорский район
- Смоленская обл.:**
41. д. Ворошиловка, Шумяцкий район
- Ярославская обл.:**
42. ОХ ЗАО "Земля-Ресурс" близ д. Твердино и с. Векисицы, Ростовский район



Вспышки АЧС:

- среди домашних свиней (N = 26)
- среди диких кабанов (N = 16)
- вспышки АЧС в 2014 г.

*данные ФГБУ "Центр ветеринарии" (г. Москва) и ГНУ "ВНИИВВиМ" (г. Покров)